



ESCOLA ESTADUAL DE EDUCAÇÃO BÁSICA APELES PORTO ALEGRE

Rua São Manoel, 1981 – Bairro Santana – Porto Alegre/RS



Nome: _____ 7 ° Ano - Turma: _____

Disciplina: Ciências Físicas e Biológicas - Profª Cristina Rampanelli

TRABALHO EM CASA – QUARENTENA - AULA 27

Livro de Ciências – Ciências Naturais (Aprendendo com o Cotidiano) – 7° Ano

- Capítulo 5 – Animais Invertebrados – PLATELMINTOS
- Leitura do livro de ciências página 91
- No caderno de ciências copiar o texto e figura abaixo com capricho e colorido.

PLATELMINTOS “Vermes chatos”

- Planária, esquistossomo, solitária etc.
- Corpo achatado dorso-ventralmente.
- Vida livre ou parasitas.
- Surge o sistema excretor.



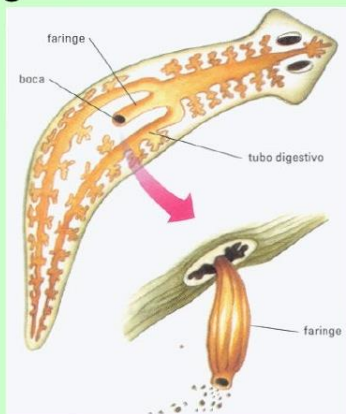
Classificação

- **Turbellaria** – aquáticos e de vida livre.
- ex.: planária
- **Trematoda** – parasitas com ventosas de fixação.
- ex.: esquistossomo
- **Cestoda** – parasitas com corpo formado por segmentos.
- ex.: tênia



Digestão

- Sistema digestivo incompleto.
- digestão extra e intracelular
- tênia não possui tubo digestivo



Excreção

- Realizada por células-flama ou solenócitos (protonefrídios)
- Principal excreta: amônia

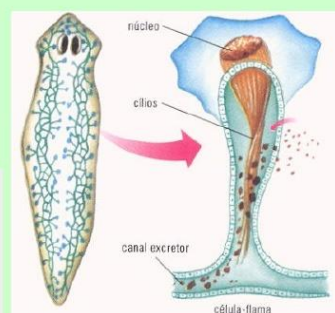
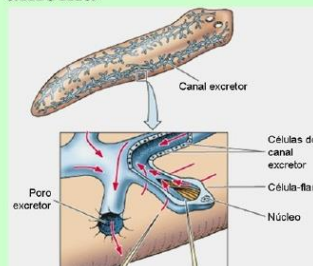


Fig. 13.2 - A excreção nos platelmintos: o batimento dos cílios das células-flama impulsiona os excretos ao longo de tubos excretores que se abrem na epiderme.



ESCOLA ESTADUAL DE EDUCAÇÃO BÁSICA

APELES PORTO ALEGRE

Rua São Manoel, 1981 – Bairro Santana – Porto Alegre/RS



GOVERNO DO ESTADO
RIO GRANDE DO SUL
SECRETARIA DA EDUCAÇÃO

Nome: _____ 7 ° Ano - Turma: _____

Disciplina: Ciências Físicas e Biológicas - Profª Cristina Rampanelli

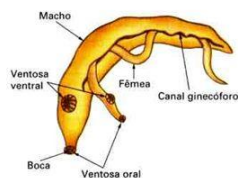
TRABALHO EM CASA – QUARENTENA - AULA 28

Livro de Ciências – Ciências Naturais (Aprendendo com o Cotidiano) – 7º Ano

- Capítulo 5 – Animais Invertebrados – PLATELMINTOS DOENÇAS
- Copiar o texto abaixo no caderno de ciências.

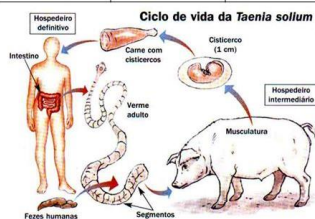
ESQUISTOSSOMOSE

Doença	Causador	Hospedeiros	Contágio	Sintomas	Prevenção
Esquistossomose	Verme <i>Schistosoma mansoni</i> (habita vasos sanguíneos do fígado)	Seres humanos Caramujo <i>Biomphalaria</i>	Penetração da larva cercária pela pele em rios e lagos contaminados	- Ascite - Náuseas - Vômito - Diarréia	- Saneamento básico - Educação sanitária - Tratamento dos doentes



TENÍASE

Doença	Causador	Hospedeiros	Contágio	Sintomas	Prevenção
Teníase (solitária)	<i>Taenia solium</i> (porco) <i>Taenia saginata</i> (boi) (habita o intestino delgado)	Ser humano (definitivo) Porco/boi (intermediários)	Ingestão de carne contaminada crua/mal passada de porco ou boi.	- Mal estar - Dores abdominais - Anemia - Náuseas - Vômitos	- Saneamento básico - Tratamento dos doentes - Evitar ingestão de carnes cruas/mal passadas



CISTICERCOSE

Doença	Causador	Hospedeiros	Contágio	Sintomas	Prevenção
Cisticercose	Larva cisticerco de <i>Taenia solium</i>	Seres humanos	Ingestão de água ou alimentos contaminados com ovos de <i>Taenia solium</i>	- Dor de cabeça - Convulsões - Epilepsia - Insônia - Dores musculares - Cegueira	- Saneamento básico - Educação sanitária - Tratamento dos doentes

